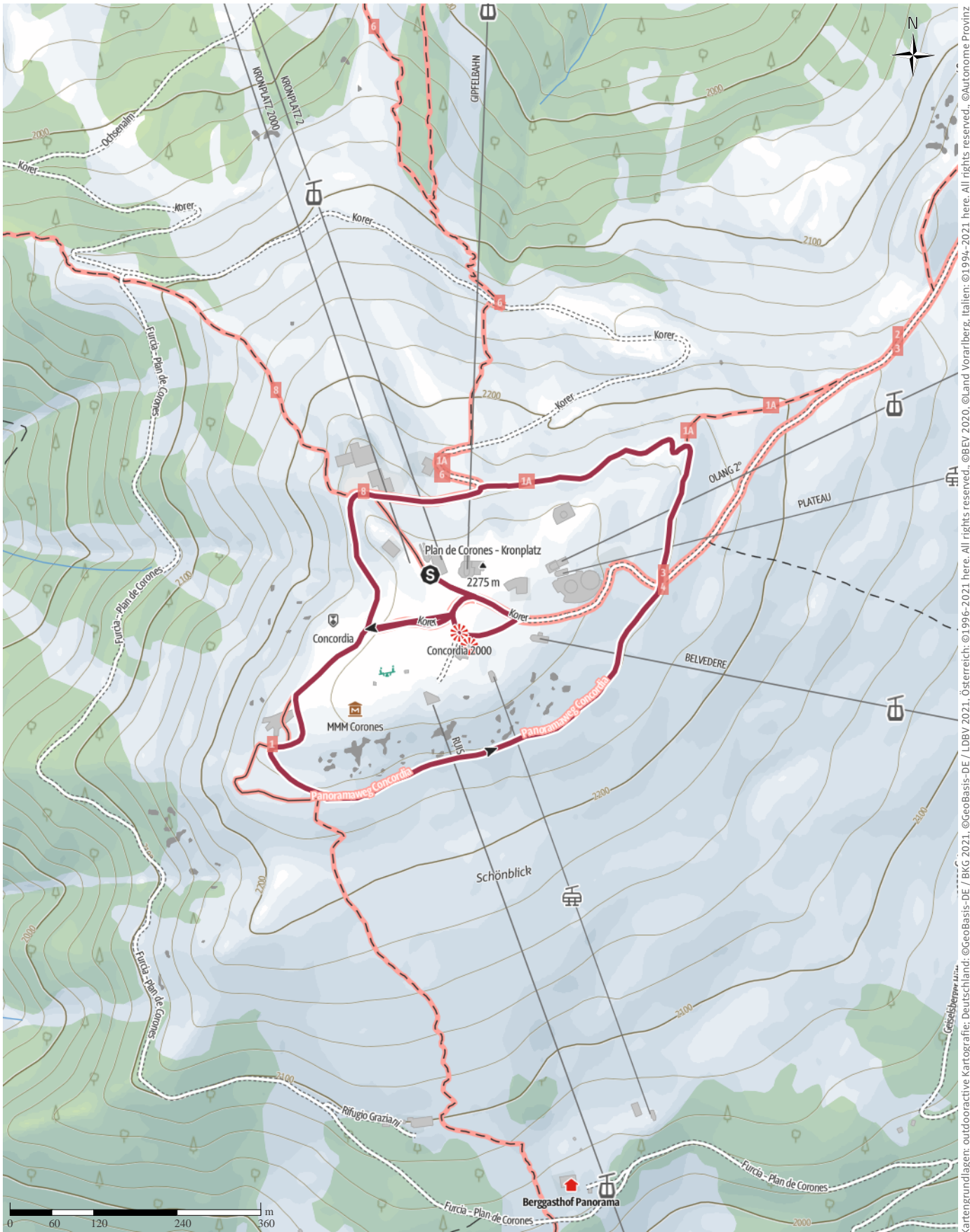


Spdt. Kronplatz Dollasilla Rundweg

← 2,6 km | ⌚ 0:45 h | ↗ 48 m | ↘ 46 m | Schwierigkeit -



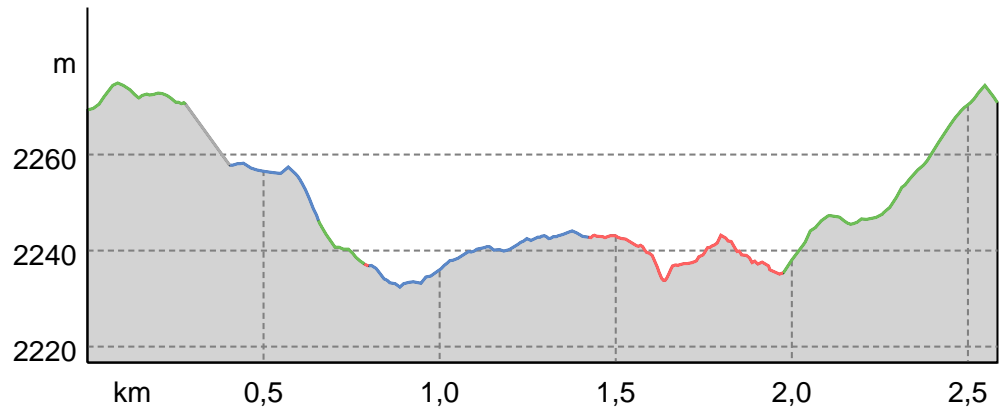
Kartengrundlagen: outdooractive Kartografie; Deutschland: ©GeoBasis-DE / LDBV 2021, Österreich: ©1996-2021 here. All rights reserved. ©BBV 2020, ©Land Vorarlberg, Italien: ©1994-2021 here. All rights reserved. ©Autonome Provinz Bozen - Südtirol - Abteilung Natur, Landschaft und Raumentwicklung, © Cartago S.R.L. Kartengrundlagen: outdooractive Kartografie; ©OpenStreetMap (www.openstreetmap.org)

Spdt. Kronplatz Dollasilla Rundweg

Wegarten

Schotterweg	0,9 km
Naturweg	1 km
Pfad	0,6 km
Unbekannt	0,1 km

Höhenprofil



Tourdaten

Wanderung

Strecke	↔	2,6 km
Dauer	🕒	0:45 h
Aufstieg	▲	48 m
Abstieg	▼	46 m

Schwierigkeit -

Kondition ●●●●●●

Technik ●●●●●●

Höhenlage

2.275 m

2.232 m

Beste Jahreszeit

JAN | FEB | MÄR
 APR | MAI | JUN
 JUL | AUG | SEP
 OKT | NOV | DEZ

Bewertungen

Autoren

Erlebnis ●●●●●●

Landschaft ●●●●●●

Community

Weitere Tourdaten



Sepp Pörnbacher

Aktualisierung: 11.04.2023

Leichter Rundweg um den Kronplatz der Dollasilla Sage entlang.

eine herrliche Rundsicht auf die Aplen und Dolomiten ist garantiert.

Tour zum Mitnehmen für iPhone und Android



QR-Code scannen und diese Tour offline speichern, mit Freunden teilen und mehr.

Webseite

<https://out.ac/IErG9p>