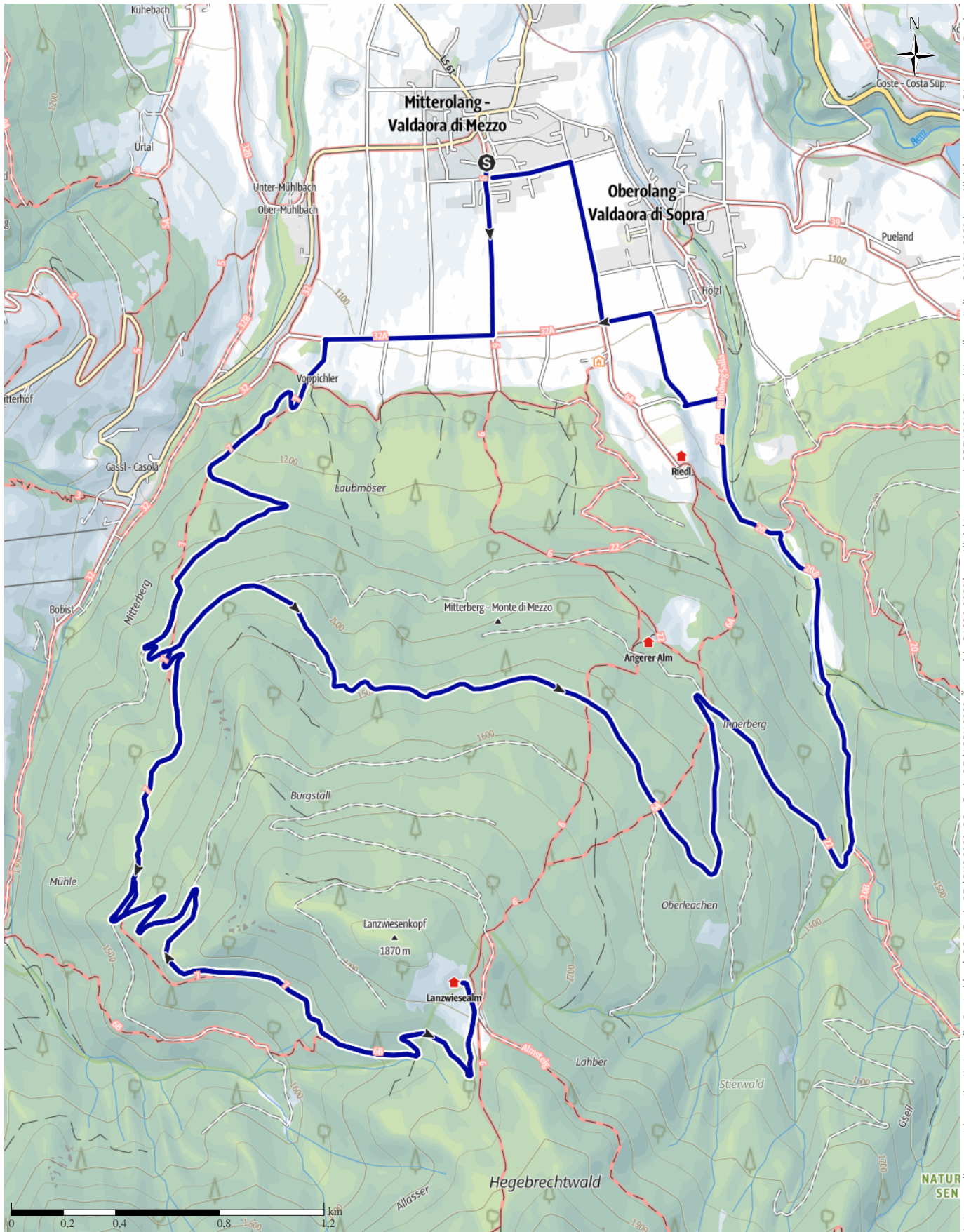


# IBZ10 Mitterolang - Lanzwiesenalm - Angereralm - Mitterolang

↔ 21,2km | ⌚ 6:45h | ⬆️ 945m | ⬆️ 942m | Schwierigkeit schwer



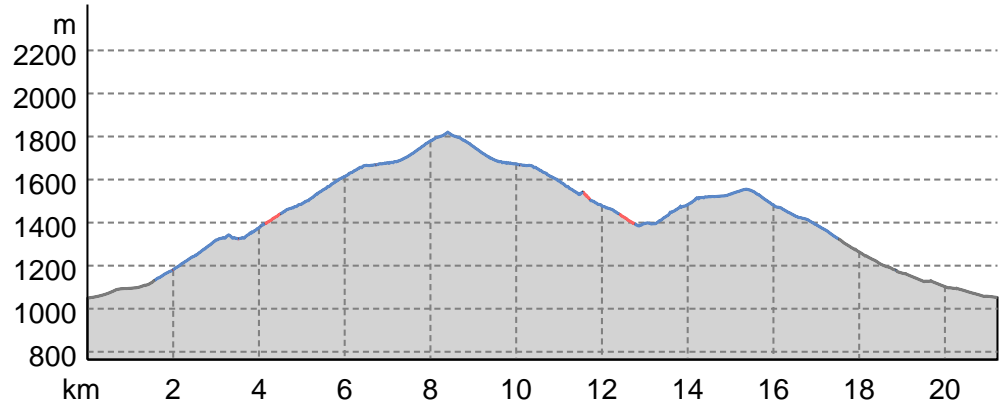
Kartengrundlagen: outdooractive Kartografie; Deutschland: ©GeoBasis-DE / BKG 2020, ©GeoBasis-DE / LDBV 2020, Österreich: ©1996-2020 here, All rights reserved., ©BBEV 2012, ©Land Vorarlberg, Italien: ©1994-2020 here, All rights reserved., ©Autonome Provinz Bozen – Südtirol – Abteilung Natur, Landschaft und Raumentwicklung, ©Cartago S.R.L., Schweiz: Geodata ©swisstopo, ©BAFU – Bundesamt für Umwelt Kartengrundlagen: outdooractive Kartografie, ©OpenStreetMap (www.openstreetmap.org)

## IBZ10 Mitterolang Lanzwiesenalm Angereralm ...

## Wegart

Asphalt	5,3km
Schotterweg	15km
Pfad	0,9km

## Höhenprofil



## Tourdaten

## Wanderung

Strecke ↔ 21,2 km

Dauer ⌚ 6:45 h

Aufstieg ▲ 945 m

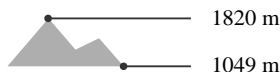
Abstieg ▼ 942 m

Schwierigkeit schwer

Kondition ●●●●●●●●

Technik ●●●●●●●●

Höhenlage



## Beste Jahreszeit

JAN | FEB | MÄR

APR | MAI | JUN

JUL | AUG | SEP

OKT | NOV | DEZ

## Bewertungen

## Autoren

Erlebnis ●●●●●●

Landschaft ●●●●●●

## Community

## Weitere Tourdaten



Sepp Pörnbacher

Aktualisierung: 06.08.2020

## Anspruchsvolle Swisstrack Wanderung zur Lanzwiesen Alm

Anspruchsvolle Wanderung auf Forstwegen hinauf zur Lanzwiesen Alm.

## Autorentipp

*schöner Blick hinüber zu den Höfen von Geiselsberg.*

## Sicherheitshinweise

sehr anspruchsvolle Wanderung, gute Grifffunktion oder Fussgängerbegleitung ist ratsam.

## Ausrüstung

gute Wanderausrüstung und gut gewarteter Swisstrack notwendig.

## Wegbeschreibung

## Start der Tour

Kirche Mitterolang

Koordinaten:

## Ende der Tour

Kirche Mitterolang

## Wegbeschreibung

Grösstenteils auf teils anspruchsvollen Forstwegen.

## Tour zum Mitnehmen für iPhone und Android



QR-Code scannen und diese Tour offline speichern, mit Freunden teilen und mehr ...

## Webseite

<http://www.touren-schwarzwald.info/s/tnv0a>